



5.1	UGL Heizbänder - Edelstahl Ausführung <i>UGL Heating Band - Stainless Steel Execution</i>	2
5.2	KERAPLAST Keramik-Heizbänder <i>KERAPLAST Ceramic Heating Band</i>	3
5.3	MIKAPLAST Heizbänder <i>MICAPLAST Heating Band</i>	4



Heizbänder sind ideal für die Beheizung von Rohren und Zylindern. UGL ist ein Mikanitheizband (Glimmer) mit einem kunststoffdichten Edelstahlmantel (auf Wunsch auch mit Thermoelement lieferbar). UGL ist in vielen Abmessungen (Tabelle Seite 2) ab Lager lieferbar. Mikaplast deckt alle Dimensionen ab, die von dem Standard abweichen (dia > 70mm). Die keramischen Heizbänder Typ Keraplast sind speziell für höhere Leistungsdichten und damit auch höhere Temperaturen geeignet.

Heating bands are the ideal solution for the heating of tubes and cylinders. UGL is a mica nozzle heater, made with a plastic-tight stainless steel casing and available with thermocouple on request. UGL is in many dimension available from stock (table page 2). For all other dimensions (dia < 70 mm) you could use micaflex. The ceramic heating band type Keraplast is suitable specially for applications with high watt density and therefore for higher temperatures.

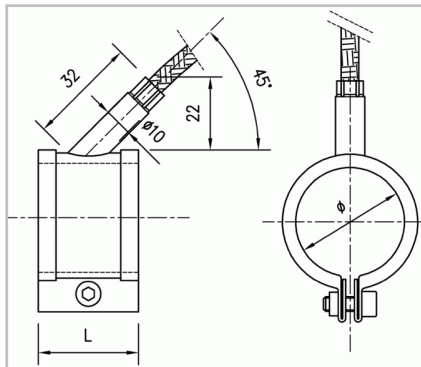
Eigenschaften:
Spezifische Oberflächenbelastung:
▪ UGL 5 W/cm ²
▪ Keraplast 8 W/cm ²
▪ Micaplast 3,5 W/cm ²
Arbeitstemperatur:
▪ UGL bis 350 °C
▪ Keraplast größer 280 °C
▪ Micaplast dia > 70mm

Characteristics:
Specific surface load:
▪ UGL 5 W/cm ²
▪ Keraplast 8 W/cm ²
▪ Micaplast 3,5 W/cm ²
Working temperature:
▪ UGL up to 350 °C
▪ Keraplast bigger 280 °C
▪ Micaplast dia > 70mm





5.1 UGL Heizbänder - Edelstahl Ausführung UGL Heating Band - Stainless Steel Execution



UGL Heizungen sind kunststoffdichte Mikanit-Heizbänder. Der Edelstahlmantel ist gegen nahezu alle Kunststoffe resistent (auch PVC) und erlaubt eine Oberflächenbelastung bis zu 5 W/cm². Auf Wunsch sind alle Abmessungen auch mit Thermoelement lieferbar. Die Standardausführung hat einen 45° axialen Abgang und 1000 mm draht-hohlgeflechtummantelte Glasseidenlitze.

UGL heaters are plastic tight mica heating bands. Their stainless steel casing is corrosion-resistant to most plastics (PVC and other) and allows a surface load up to 5 W/cm². In all dimensions thermocouples could be installed by request. The standard has got a 45° axial exit with 1000 mm glass-fiber insulated leads and a braided metal sleeve.

Standardtypen 230 V / Standard types 230 V

Durchmesser diameter	Länge L in mm / Length L in mm						
	25	30	35	40	45	50	60
25		120 W					
30	120 W	140 W	165 W	185 W			
35	135 W	165 W	190 W	220 W	235 W		
40	155 W	190 W	220 W	250 W	280 W		
42	165 W	200 W	230 W	265 W			
45	175 W	210 W	250 W	280 W	320 W	350 W	
50	195 W	235 W	275 W	315 W		390 W	
55	215 W	260 W	300 W	345 W		430 W	
60	235 W	280 W	330 W	375 W		470 W	565 W
65	255 W	305 W	355 W	405 W		510 W	610 W
70	270 W	330 W	385 W	440 W		550 W	660 W
75	295 W	355 W	410 W	470 W		590 W	705 W
80	310 W	375 W	440 W	500 W		630 W	750 W
85	330 W	400 W	465 W	530 W		665 W	800 W
90	350 W	420 W	490 W	565 W		705 W	845 W
95	370 W	445 W	520 W	595 W		745 W	895 W
100	390 W	470 W	550 W	630 W		785 W	940 W

Eigenschaften:

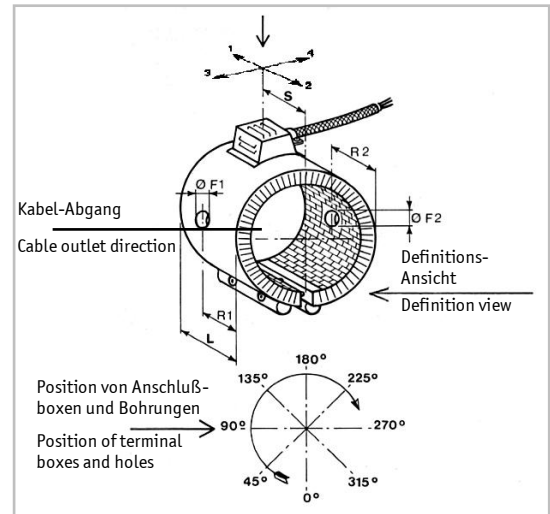
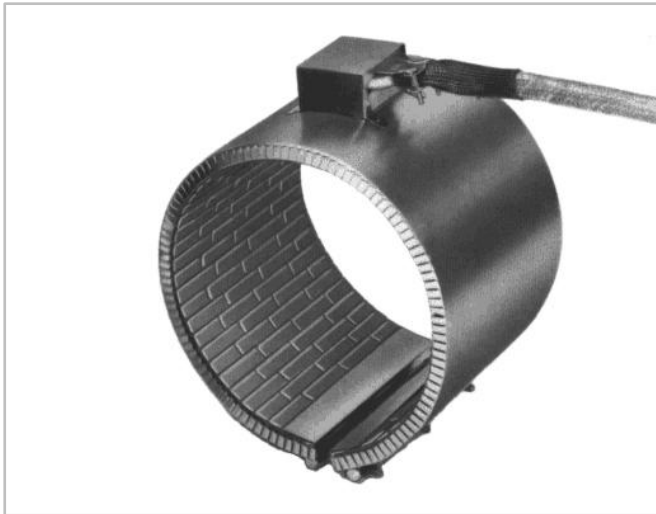
- Edelstahlmantel 1.4301
 - Spezifische Oberflächenbelastung 5 W/cm²
 - Arbeitstemperatur max. 350°C
 - Installation von Thermoelement möglich
- Leistungsabgang:
- Standard: axial 45°

Characteristics:

- Sealed stainless steel AISI 304 shield
 - Specific surface load 5 W/cm²
 - Working temperature max. 350°C
 - Device for thermocouple installation
- connecting executions:
- Standard: axial 45°



5.2 KERAPLAST Keramik-Heizbänder KERAPLAST Ceramic Heating Band



Die keramischen Heizbänder **KERAPLAST** finden ihren Einsatz dort, wo hohe Oberflächenbelastungen bis max. 8 W/cm² und Einsatztemperaturen über 280 °C gefordert sind. Der Anschluss ist über eine Leitung von innen heraus oder über einen Klemmkasten am Element möglich.

KERAPLAST band heaters are designed for heating processes where a high surface load up to max. 8 W/cm² is demand just as higher working temperatures over 280 °C. The connection could be made by lead from inside or by a terminal box at the element.

Zur Bestellung von KERAPLAST machen Sie bitte folgende Angaben:

- Durchmesser D
- Länge L
- Anschlussspannung
- Leistung
- Kabelabgang-Ausrichtung (1-2-3-4)
- Anschlusslänge in mm

When ordering KERAPLAST, please quote the following data:

- Diameter D
- Length L
- Feeding voltage
- Power
- Cable outlet direction (1-2-3-4)
- Cable length in mm

Angaben für Bohrungen:

- Position in Grad
- Abstände R
- Durchmesser F

Details for holes:

- Position in degree
- Distances R
- Diameter $\varnothing F$

Eigenschaften:

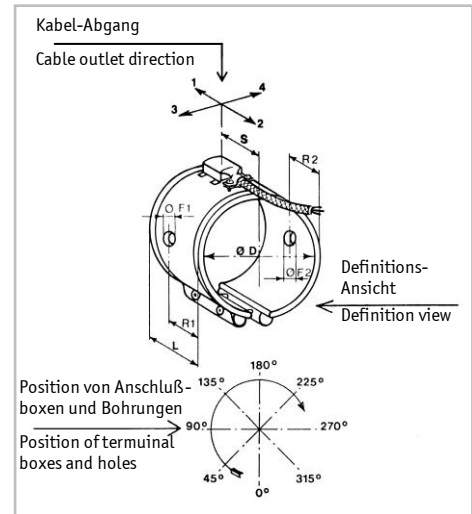
- Edelstahlmantel 1.4301
- Spezifische Leistung 4-8 W/cm²
- Arbeitstemperatur > 280°C
- Länge L 22 - 501 mm
- Durchmesser größer 70 mm

Characteristics:

- Casing stainless steel AISI 304 shield
- Specific power 4-8 W/cm²
- Working temperature > 280°C
- Length L 22 - 501 mm
- Diameter more than 70 mm



5.3 MIKAPLAST Heizbänder MICAPLAST Heating Band



MIKAPLAST Zylinderheizkörper können auch in kleinen Mengen frei nach Kundenwunsch gefertigt werden. Der Anschluss ist über eine Leitung von innen heraus oder über einen kleinen Klemmkasten am Element möglich.

MIKAPLAST band heater are applicable for almost every production process. By using flexible raw materials there are no limits to form or dimension. The connection could be made by leads from internal or a connection box at the element.

Zur Bestellung von MIKAPLAST machen Sie bitte folgende Angaben:

- Durchmesser D
- Länge L
- Anschlussspannung
- Leistung
- Kabelabgang-Ausrichtung (1-2-3-4)
- Anschlusslänge in mm

When ordering MICAPLAST, please quote the following data:

- Diameter D
- Length L
- Feeding voltage
- Power
- Cable outlet direction (1-2-3-4)
- Cable length in mm

Angaben für Bohrungen:

- Position in Grad
- Abstände R
- Durchmesser F

Details for holes:

- Position in degree
- Distances R
- Diameter $\varnothing F$

Eigenschaften:

- Edelmantel 1.4301
- Spezifische Leistung max. 3,5 W/cm²
- Arbeitstemperatur < 280°C
- Länge L 20 - 500 mm
- Durchmesser größer 70 mm
- Durchmesser größer 500mm in mehreren Teilen

Characteristics:

- Casing stainless steel AISI 304 shield
- Specific power 3,5 W/cm²
- Working temperature < 280°C
- Length L 20 - 500 mm
- Diameter more than 70 mm
- Diameter more than 500 mm in two or more sections